

Vidisic® EDO®

2 mg/g Augengel
Carbomer

Lesen Sie die gesamte Packungsbeilage sorgfältig durch, bevor Sie mit der Anwendung dieses Arzneimittels beginnen, denn sie enthält wichtige Informationen.

Wenden Sie dieses Arzneimittel immer genau wie in dieser Packungsbeilage beschrieben bzw. genau nach Anweisung Ihres Arztes, Apothekers oder des medizinischen Fachpersonals an.

- Heben Sie die Packungsbeilage auf. Vielleicht möchten Sie diese später nochmals lesen.
- Fragen Sie Ihren Apotheker, wenn Sie weitere Informationen oder einen Rat benötigen.
- Wenn Sie Nebenwirkungen bemerken, wenden Sie sich an Ihren Arzt, Apotheker oder das medizinische Fachpersonal. Dies gilt auch für Nebenwirkungen, die nicht in dieser Packungsbeilage angegeben sind. Siehe Abschnitt 4.
- Wenn Sie sich nicht besser oder gar schlechter fühlen, wenden Sie sich an Ihren Arzt.

Was in dieser Packungsbeilage steht

1. Was ist Vidisic® EDO® und wofür wird es angewendet?
2. Was sollten Sie vor der Anwendung von Vidisic® EDO® beachten?
3. Wie ist Vidisic® EDO® anzuwenden?
4. Welche Nebenwirkungen sind möglich?
5. Wie ist Vidisic® EDO® aufzubewahren?
6. Inhalt der Packung und weitere Informationen

1. Was ist Vidisic® EDO® und wofür wird es angewendet?

Vidisic® EDO® ist ein Tränenersatzmittel. Es wird angewendet als Ersatz der Tränenflüssigkeit bei gestörter Tränenproduktion und zur symptomatischen Behandlung des Trockenen Auges.

2. Was sollten Sie vor der Anwendung von Vidisic® EDO® beachten?

Vidisic® EDO® darf nicht angewendet werden,

- wenn Sie allergisch gegen Carbomer oder einen der in Abschnitt 6. genannten sonstigen Bestandteile dieses Arzneimittels sind.

Warnhinweise und Vorsichtsmaßnahmen

Bitte sprechen Sie mit Ihrem Arzt oder Apotheker oder dem medizinischen Fachpersonal, bevor Sie Vidisic® EDO® anwenden.

Häufig ist bei Tränenmangelzuständen das Tragen von Kontaktlinsen nicht gestattet. Sofern jedoch aus augenärztlicher Sicht keine Einwände gegen das Tragen von Kontaktlinsen bestehen, sollten Sie vor dem Eintropfen von Vidisic® EDO® herausgenommen und frühestens 15 Minuten nach dem Eintropfen wieder eingesetzt werden.

Kinder und Jugendliche bis 18 Jahre

Die Sicherheit und Wirksamkeit von Vidisic® EDO® in der für Erwachsene empfohlenen Dosierung wird aufgrund klinischer Erfahrungen angenommen. Allerdings gibt es dazu keine Daten aus klinischen Studien.

Anwendung von Vidisic® EDO® zusammen mit anderen Arzneimitteln

Informieren Sie Ihren Arzt oder Apotheker, wenn Sie andere Arzneimittel einnehmen oder anwenden, kürzlich andere Arzneimittel eingenommen oder angewendet haben oder beabsichtigen andere Arzneimittel einzunehmen oder anzuwenden.

Bisher sind keine speziellen Wechselwirkungen bekannt.

Hinweis:

Falls Sie zusätzlich andere Augentropfen/Augensalben anwenden, sollte zwischen den Anwendungen ein zeitlicher Abstand von ca. 15 Minuten eingehalten werden. Vidisic® EDO® kann die Verweildauer anderer Augentropfen am Auge verlängern und damit deren Wirkung verstärken. Um dies zu vermeiden, sollte Vidisic® EDO® stets als Letztes angewendet werden.

Schwangerschaft und Stillzeit

Wenn Sie schwanger sind oder stillen, oder wenn Sie vermuten, schwanger zu sein oder beabsichtigen, schwanger zu werden, fragen Sie vor der Anwendung dieses Arzneimittels Ihren Arzt oder Apotheker um Rat.

Mit Vidisic® EDO® sind keine speziellen Untersuchungen an schwangeren Patientinnen durchgeführt worden. Die Anwendung von Vidisic® EDO® während der Schwangerschaft und Stillzeit sollte jedoch aus grundsätzlichen Erwägungen nur nach sorgfältiger Nutzen-Risiko-Abwägung durch den Arzt erfolgen.

Verkehrstüchtigkeit und Fähigkeit zum Bedienen von Maschinen

Wie bei allen Augentropfen können vorübergehend verschwommenes Sehen oder andere Seheinschränkungen die Fähigkeit, am Straßenverkehr teilzunehmen oder Maschinen zu bedienen, beeinträchtigen. Falls es unmittelbar nach dem Eintropfen zu verschwommenem Sehen kommt, dürfen Sie nicht am Straßenverkehr teilnehmen oder Maschinen bedienen, bis diese Beeinträchtigung abgeklungen ist.

Vidisic® EDO® Augentropfen enthält Phosphate

Dieses Arzneimittel enthält 0,009 mg Phosphate pro Tropfen entsprechend 0,26 mg/ml.

Wenn Sie an einer schweren Schädigung der Hornhaut (durchsichtige Schicht an der Vorderseite des Auges) leiden, können Phosphate während der Behandlung in sehr seltenen Fällen Trübungen (wolkige Flecken) der Hornhaut durch Kalkablagerungen verursachen.

3. Wie ist Vidisic® EDO® anzuwenden?

Wenden Sie dieses Arzneimittel immer genau wie in dieser Packungsbeilage beschrieben bzw. genau nach Anweisung Ihres Arztes, Apothekers an. Fragen Sie bei Ihrem Arzt, Apotheker oder dem medizinischen Fachpersonal nach, wenn Sie sich nicht sicher sind.

Die Therapie des Trockenen Auges erfordert eine individuelle Dosierung.

Die empfohlene Dosis beträgt, je nach Schwere und Ausprägung der Beschwerden, 3 - bis 5-mal täglich oder häufiger und ca. 30 Minuten vor dem Schlafengehen 1 Tropfen in den Bindehautsack.

Für jede Anwendung ist eine neue Ein-Dosis-Ophtiole zu verwenden.

Anwendung bei Kindern und Jugendlichen bis 18 Jahre

Die Sicherheit und Wirksamkeit von Vidisic® EDO® in der für Erwachsene empfohlenen Dosierung wird aufgrund klinischer Erfahrungen angenommen. Allerdings gibt es dazu keine Daten aus klinischen Studien.

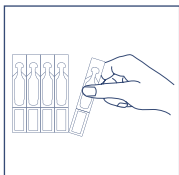
Art der Anwendung

Zur Anwendung am Auge.

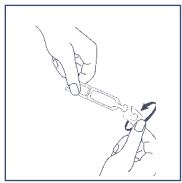
Tropfanleitung

Kopf nach hinten neigen. Mit dem Zeigefinger einer Hand das Unterlid des Auges nach unten ziehen. Mit der anderen Hand die Ein-Dosis-Ophtiole senkrecht über das Auge halten (ohne das Auge oder andere Oberflächen zu berühren) und einen Tropfen in den heruntergezogenen Bindehautsack eintropfen. Schließen Sie das Auge langsam und bewegen Sie es hin und her, damit sich das Gel gut verteilen kann.

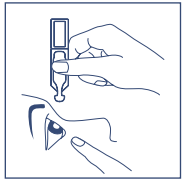
Die richtige Handhabung der Ein-Dosis-Ophtiole (EDO®)



- Trennen Sie vorsichtig ein Tropfbehältnis vom Streifen ab.



- Drehen (nicht ziehen) Sie die Verschlusskappe des Tropfbehältnisses ab.



- Neigen Sie den Kopf leicht nach hinten und ziehen Sie das Unterlid des Auges ein wenig herab.
- Halten Sie das Tropfbehältnis mit der Öffnung nach unten.
- Drücken Sie das Tropfbehältnis dann behutsam zusammen ohne das Auge oder die umgebenden Hautpartien zu berühren, bis ein Tropfen in das herabgezogene Unterlid fällt.
So vermeiden Sie eine mögliche Verletzung des Auges oder eine Verunreinigung des im Tropfbehältnis verbleibenden Arzneimittels.
- Schließen Sie das Auge und bewegen Sie es leicht nach rechts und links und blinzeln Sie, um den Tropfen gut auf der Augenoberfläche zu verteilen.

Dauer der Anwendung

Bei der Behandlung des Trockenen Auges, die in der Regel als Langzeit- oder Dauertherapie erfolgt, sollte ein Augenarzt konsultiert werden.

Vidiscic® EDO® ist zur Dauertherapie geeignet.

Bitte sprechen Sie mit Ihrem Arzt oder Apotheker, wenn Sie den Eindruck haben, dass die Wirkung von Vidiscic® EDO® zu stark oder zu schwach ist.

Wenn Sie eine größere Menge von Vidiscic® EDO® angewendet haben, als Sie sollten

Es sind keine Überdosierungsreaktionen bekannt und bei dieser Art der Anwendung auch nicht zu erwarten.

Wenn Sie die Anwendung von Vidiscic® EDO® vergessen haben

Wenden Sie nicht die doppelte Menge an, wenn Sie die vorherige Anwendung vergessen haben. Setzen Sie die Therapie mit der gleichen Dosierung zum nächsten vorgesehenen Zeitpunkt fort. Bei Bedarf können Sie Vidiscic® EDO® auch zwischen zwei vorgesehenen Zeitpunkten anwenden.

Wenn Sie die Anwendung von Vidiscic® EDO® abbrechen

Sollten Sie die Anwendung von Vidiscic® EDO® unterbrechen, so müssen Sie damit rechnen, dass sich bald wieder die typischen Symptome eines Trockenen Auges zeigen.

Wenn Sie weitere Fragen zur Anwendung dieses Arzneimittels haben, wenden Sie sich an Ihren Arzt, Apotheker oder das medizinische Fachpersonal.

4. Welche Nebenwirkungen sind möglich?

Wie alle Arzneimittel kann auch dieses Arzneimittel Nebenwirkungen haben, die aber nicht bei jedem auftreten müssen.

Sehr selten: kann bis zu 1 von 10.000 Behandelten betreffen

Auftreten von lokalen Unverträglichkeitsreaktion gegen einen der Inhaltsstoffe.

In sehr seltenen Fällen entwickelten Patienten mit ausgeprägten Hornhautschädigungen unter der Behandlung mit phosphathaltigen Augentropfen Trübungen der Hornhaut durch Kalkablagerungen.

Meldung von Nebenwirkungen

Wenn Sie Nebenwirkungen bemerken, wenden Sie sich an Ihren Arzt oder Apotheker. Dies gilt auch für Nebenwirkungen, die nicht in dieser Packungsbeilage angegeben sind. Sie können Nebenwirkungen auch direkt dem Bundesinstitut für Arzneimittel und Medizinprodukte, Abt. Pharmakovigilanz, Kurt-Georg-Kiesinger Allee 3, 53175 Bonn, Website: www.bfarm.de anzeigen.

Indem Sie Nebenwirkungen melden, können Sie dazu beitragen, dass mehr Informationen über die Sicherheit dieses Arzneimittels zur Verfügung gestellt werden.

5. Wie ist Vidiscic® EDO® aufzubewahren?

Bewahren Sie dieses Arzneimittel für Kinder unzugänglich auf.

Sie dürfen dieses Arzneimittel nach dem auf dem Behältnis und dem Umkarton nach „verw. b. / verwendbar bis“ angegebenen Verfalldatum nicht mehr verwenden. Das Verfalldatum bezieht sich auf den letzten Tag des angegebenen Monats.

Hinweis auf Haltbarkeit nach Anbruch

Vidiscic® EDO® enthält kein Konservierungsmittel. Geöffnete Ein-Dosis-Ophtiolen dürfen deshalb nicht aufbewahrt werden. Die nach der Anwendung in der Ophtiole verbleibende Restmenge ist zu verwerfen.

Aufbewahrungsbedingungen:

Nicht über +25 °C lagern.

Die Ein-Dosis-Ophtiolen im Umkarton aufbewahren, um den Inhalt vor Licht zu schützen.

Entsorgen Sie Arzneimittel niemals über das Abwasser (z. B. nicht über die Toilette oder das Waschbecken). Fragen Sie in Ihrer Apotheke, wie das Arzneimittel zu entsorgen ist, wenn Sie es nicht mehr verwenden. Sie tragen damit zum Schutz der Umwelt bei. Weitere Informationen finden Sie unter www.bfarm.de/arzneimittelentsorgung.

6. Inhalt der Packung und weitere Informationen

Was Vidiscic® EDO® enthält

- Der Wirkstoff ist: Carbomer (Viskosität 40.000-60.000 mPa·s) in einer Konzentration von 2 mg / g Augengel.
- Die sonstigen Bestandteile sind: Sorbitol (Ph.Eur.); Natriummonohydrogenphosphat-Dodecahydrat (Ph. Eur.); Natriumhydroxid (zur pH-Wert-Einstellung); Wasser für Injektionszwecke.

Wie Vidiscic® EDO® aussieht und Inhalt der Packung

Vidiscic® EDO® ist ein klares, farbloses Augengel.

Vidiscic® EDO® ist in Packungen mit 10, 30, 60 und 120 Ein-Dosis-Ophtiolen aus transparentem, farblosem LDPE mit je 0,6 ml Lösung sowie als Musterpackung mit 10 Ein-Dosis-Ophtiolen mit je 0,6 ml Lösung erhältlich.

Es werden möglicherweise nicht alle Packungsgrößen in den Verkehr gebracht.

Pharmazeutischer Unternehmer und Hersteller

Dr. Gerhard Mann chem.-pharm. Fabrik GmbH, Brunsbütteler Damm 165/173

13581 Berlin

E-Mail: kontakt@bausch.com

Diese Packungsbeilage wurde zuletzt überarbeitet im Dezember 2020.

Apothekenpflichtig

Zul.-Nr. 30620.00.00

BAUSCH + LOMB

Dr. Gerhard Mann chem.-pharm. Fabrik GmbH ist ein Unternehmen von Bausch & Lomb Incorporated.

Zur Verpackung dieses Augenarzneimittels wurden von Bausch und Lomb, Dr. Mann Pharma nur die vollständig recycelbaren Materialien Polyethylen (PE), Papier und Pappe verwendet.