

### Bepanthen® Augentropfen

Augentropfen mit Natriumhyaluronat 0,15 % und Dexpanthenol 2 %

#### Beschreibung

**Bepanthen®** Augentropfen bilden einen sterilen, konservierungsmittelfreien, viskoelastischen, klaren Schutzfilm für die Hornhaut. **Bepanthen®** Augentropfen enthalten Natriumhyaluronat, das Natriumsalz der Hyaluronsäure, das aufgrund seiner besonderen physikalischen Eigenschaft einen gleichmäßigen, stabilen und besonders lang haftenden Schutzfilm auf der Hornhaut bildet, ohne die Sehleistung zu beeinträchtigen. Darüber hinaus enthalten **Bepanthen®** Augentropfen das Provitamin B5 (Dexpanthenol), das aufgrund der hohen Wasserbindungskapazität die Fähigkeit hat, das Auge zu befeuchten und zusätzlich zu pflegen. Dadurch werden die feuchthaltenden Eigenschaften des Natriumhyaluronats sinnvoll unterstützt.

Die Kombination aus **Natriumhyaluronat** (Tränenfilm stabilisierend) und **Dexpanthenol** (pflegend, beruhigend) schützt und befeuchtet die Augenoberfläche und macht sie gleitfähig. Dadurch bewirkt sie lang anhaltende Linderung bei Beschwerden in Zusammenhang mit

- mechanischer Beanspruchung, z.B. beim Tragen harter oder weicher Kontaktlinsen oder bei diagnostischen Eingriffen am Auge
- Umweltstress, z.B. durch Klimaanlage, Wind, Kälte, Trockenheit oder Luftverschmutzung beispielsweise durch Zigarettenrauch oder bei
- strapazierten Augen, z.B. bei der Arbeit an Computerbildschirmen, Mikroskopen sowie bei langen Autofahrten.

Aufgrund ihrer Konservierungsmittelfreiheit sind **Bepanthen®** Augentropfen auch bei längerfristiger Anwendung besonders gut verträglich. **Bepanthen®** Augentropfen sind auch für Kontaktlinsenträger geeignet. Die Kontaktlinsen müssen bei der Anwendung der Augentropfen nicht entnommen werden.

#### Anwendung

Zum Öffnen der Flasche entfernen Sie den Sicherheitsring durch Ziehen an der vorgefertigten Lasche, bis dieser komplett entfernt ist (1).

Danach heben Sie die Kappe durch Ziehen nach oben ab (2).

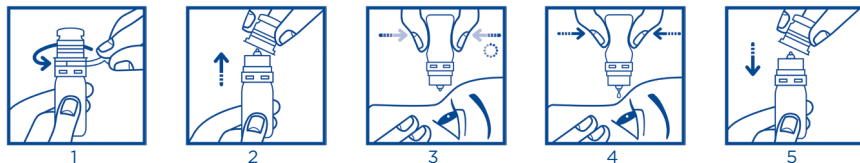
Legen Sie den Kopf etwas zurück, sehen Sie nach oben und ziehen Sie das Unterlid leicht vom Auge ab.

Halten Sie die Flasche mit der Tropföffnung nach unten und geben Sie durch kräftigen, länger anhaltenden Druck je nach Bedarf 3-5 mal täglich einen Tropfen in den Bindehautsack des Auges (3 + 4).

Schließen Sie langsam die Augen, damit sich die Flüssigkeit gleichmäßig auf der Oberfläche des Auges verteilen kann. Vermeiden Sie jegliche Berührung der Tropföffnung mit dem Auge oder den Händen. Ein sich eventuell an der Tropföffnung nach befindlicher Tropfen sollte durch leichtes Klopfen auf den Flaschenboden entfernt werden.

Setzen Sie nun die Kappe durch leichten Druck wieder auf die Flasche auf (5).

**Bepanthen®** Augentropfen sind für eine Daueranwendung geeignet. Wenn keine Besserung eintritt oder wenn sich die Beschwerden verschlimmern sollten, fragen Sie Ihren Augenarzt um Rat. Aufgrund des speziellen innovativen Sterilfilter-Systems des Tropfeinsatzes bleibt stets eine geringe Menge in der Flasche zurück.



Das spezielle sterile Luftfiltersystem des Fläschchens bedingt allerdings auch, dass nach jeder Entnahme einige Sekunden Wartezeit ohne Druck auf das Fläschchen verstreichen müssen, damit wieder genügend Luft einströmen kann. Ohne diese Wartezeit ist die weitere Entnahme nur erschwert möglich. Zusätzlich erfordert dies physikalisch bedingt etwas mehr Druckaufwand mit zunehmender Entleerung des Fläschchens.

### Zusammensetzung

Natriumhyaluronat 0,15%, Dexpanthenol 2%, Natriumchlorid, Natriumcitrat, Citronensäure, Wasser für Injektionszwecke.

### Packungsgröße

Verkaufseinheit 1 x 10 ml, 2 x 10 ml

### Vorsichtsmaßnahmen und Warnhinweise

- Nicht verwenden bei beschädigter Flasche oder Sicherheitsring.
- Mit der Tropföffnung der Flasche das Auge nicht berühren.
- Nicht anwenden bei einer bestehenden Überempfindlichkeit gegenüber einem der Inhaltsstoffe.
- In sehr seltenen Fällen kann die Anwendung der Augentropfen bei sehr sensiblen Augen zu Irritationen führen.
- Falls Sie zusätzlich andere Augentropfen/Augensalben anwenden, sollte ein Anwendungsabstand von 15 Minuten eingehalten werden. **Bepanthen**<sup>®</sup> Augentropfen sollten dann immer zuletzt verabreicht werden.
- Nicht an infizierten oder verletzten Augen anwenden.
- Nach der Anwendung kann vorübergehend die Sehschärfe verringert sein; in diesem Fall kein Fahrzeug lenken, keine Maschinen bedienen und warten, bis die normale Sehschärfe wieder eingetreten ist.
- Verwenden Sie die Augentropfen nicht nach Ablauf des Verfallsdatums. Dieses finden Sie auf dem Etikett sowie der Faltschachtel eingepreßt.


Nach dem ersten Öffnen des Fläschchens das Präparat nicht länger als 12 Monate anwenden.

### Lagerung

Bei 2°C bis 25°C lagern. Vor Frost schützen. Verschließen Sie das Fläschchen nach Gebrauch wieder mit der Verschlusskappe. Flasche vor Licht geschützt im Originalkarton aufbewahren.

 **LOT** Chargen-Nummer und  "verwendbar bis" sind auf dem Etikett und der Faltschachtel eingepreßt.

 **STERILE A**  
aseptische Herstellung


 Lagerungstemperatur  
2°C – 25°C

 Beschreibung und Art der Anwendung  
siehe beigefügte Gebrauchsanweisung.

 **CE**<sub>0483</sub>  
Medizinprodukt

 Nicht verwenden bei beschädigter  
Flasche oder Siegelring.

Vertrieb:  
Bayer Vital GmbH  
51368 Leverkusen  
Deutschland

 Hersteller:  
Penta Arzneimittel GmbH  
Werksstraße 3  
92551 Stulln  
Deutschland

Stand der Information: 05/2017

Bayer