

Gebrauchsinformation: Information für den Anwender

Bevespi Aerosphere

7,2 Mikrogramm/5 Mikrogramm Druckgasinhalation, Suspension

Glycopyrronium/Formoterolfumarat-Dihydrat (Ph.Eur.)

Lesen Sie die gesamte Packungsbeilage sorgfältig durch, bevor Sie mit der Anwendung dieses Arzneimittels beginnen, denn sie enthält wichtige Informationen.

- Heben Sie diese Packungsbeilage auf. Vielleicht möchten Sie diese später nochmals lesen.
- Wenn Sie Fragen haben, wenden Sie sich an Ihren Arzt, Apotheker oder das medizinische Fachpersonal.
- Dieses Arzneimittel wurde Ihnen persönlich verschrieben. Geben Sie es nicht an Dritte weiter. Es kann anderen Menschen schaden, auch wenn diese die gleichen Beschwerden haben wie Sie.
- Wenn Sie Nebenwirkungen bemerken, wenden Sie sich an Ihren Arzt, Apotheker oder das medizinische Fachpersonal. Dies gilt auch für Nebenwirkungen, die nicht in dieser Packungsbeilage angegeben sind. Siehe Abschnitt 4.

Was in dieser Packungsbeilage steht

1. Was ist Bevespi Aerosphere und wofür wird es angewendet?
 2. Was sollten Sie vor der Anwendung von Bevespi Aerosphere beachten?
 3. Wie ist Bevespi Aerosphere anzuwenden?
 4. Welche Nebenwirkungen sind möglich?
 5. Wie ist Bevespi Aerosphere aufzubewahren?
 6. Inhalt der Packung und weitere Informationen
- Hinweise zur Anwendung

1. Was ist Bevespi Aerosphere und wofür wird es angewendet?
Bevespi Aerosphere enthält zwei Wirkstoffe, Glycopyrronium und Formoterolfumarat-Dihydrat (Ph.Eur.). Diese gehören zu einer Gruppe von Arzneimitteln, die als langwirksame Bronchodilatoren bezeichnet werden.

Bevespi Aerosphere wird angewendet, um das Atmen zu erleichtern bei Erwachsenen mit einer Lungenerkrankung, die chronisch-obstruktive Lungenerkrankung (COPD) genannt wird. COPD ist eine Langzeiterkrankung der Atemwege in der Lunge, die oftmals durch Rauchen hervorgerufen wird. Bei COPD ziehen sich die Muskeln, die die Atemwege umgeben, zusammen, was das Atmen erschwert. Dieses Arzneimittel verhindert, dass sich die Muskeln, die die Atemwege umgeben, zusammenziehen, und erleichtert so, dass Luft in die Lunge hinein- und hinausgelangt.

Bevespi Aerosphere bringt die Wirkstoffe direkt zu den Atemwegen in Ihrer Lunge, während Sie einatmen. Es wird helfen, die Auswirkungen der COPD auf Ihr Alltagsleben zu verringern.

2. Was sollten Sie vor der Anwendung von Bevespi Aerosphere beachten?

Bevespi Aerosphere darf nicht angewendet werden,

- wenn Sie allergisch gegen Glycopyrronium, Formoterolfumarat-Dihydrat (Ph.Eur.) oder einen der in Abschnitt 6 genannten sonstigen Bestandteile dieses Arzneimittels sind. Wenn Sie sich nicht sicher sind, sprechen Sie vor der Anwendung von Bevespi Aerosphere mit Ihrem Arzt oder Apotheker.

Warnhinweise und Vorsichtsmaßnahmen

Bevespi Aerosphere wird als Langzeittherapie bei COPD regelmäßig angewendet. Wenden Sie dieses Arzneimittel nicht zur Behandlung eines plötzlichen Anfalls von Kurzatmigkeit oder Keuchen an.

Plötzliche Atemschwierigkeiten

Wenn Sie sofort nach der Anwendung von Bevespi Aerosphere ein plötzliches Engegefühl in der Brust, Husten, Keuchen oder Atemnot bekommen:

Brechen Sie die Anwendung dieses Arzneimittels ab und suchen Sie sofort ärztliche Hilfe, da Sie einen ernsthaften Zustand haben könnten, der paradoxer Bronchospasmus genannt wird.

Sprechen Sie mit Ihrem Arzt oder Apotheker, bevor Sie Bevespi Aerosphere anwenden, wenn

- Sie Asthma haben. Wenden Sie dieses Arzneimittel nicht bei Asthma an.
- Sie Herzprobleme haben.
- Sie Diabetes (Zuckerkrankheit) haben.
- Sie einen niedrigen Kaliumspiegel im Blut haben.
- Sie Schilddrüsenprobleme haben (sogenannte „Thyreotoxikose“).
- Sie an einer Augenerkrankung leiden, die Engwinkelglaukom genannt wird.
- Sie Prostataprobleme oder Schwierigkeiten beim Wasserlassen haben.
- Sie Nieren- oder Leberprobleme haben.

Informieren Sie Ihren Arzt immer über andere Probleme, die Ihre Gesundheit betreffen.

Kinder und Jugendliche

Bevespi Aerosphere ist nicht zur Anwendung bei Kindern und Jugendlichen unter 18 Jahren bestimmt.

Anwendung von Bevespi Aerosphere zusammen mit anderen Arzneimitteln

Informieren Sie Ihren Arzt oder Apotheker, wenn Sie andere Arzneimittel einnehmen/anwenden, kürzlich andere Arzneimittel eingenommen/angewendet haben oder beabsichtigen, andere Arzneimittel einzunehmen/anzuwenden.

Einige Arzneimittel können einen Einfluss auf die Wirkungsweise dieses Arzneimittels haben oder die Wahrscheinlichkeit erhöhen, dass bei Ihnen Nebenwirkungen auftreten. Dazu gehören:

- alle Arzneimittel, die ähnlich wirken wie Bevespi Aerosphere, wie z. B. Arzneimittel, die Wirkstoffe enthalten wie Tiotropium, Ipratropium, Acclidinium, Umeclidinium, Salmeterol, Vilanterol, Olodaterol oder Indacaterol. Fragen Sie Ihren Arzt oder Apotheker, wenn Sie sich nicht sicher sind. Es wird nicht empfohlen, Bevespi Aerosphere zusammen mit diesen Arzneimitteln anzuwenden;
 - Arzneimittel, die den Kaliumspiegel in Ihrem Blut senken. Dazu gehören:
 - über den Mund eingenommene Kortikosteroide (wie z. B. Prednisolon),
 - harntreibende Arzneimittel (Diuretika, wie z. B. Furosemid oder Hydrochlorothiazid) zur Behandlung von Bluthochdruck;
 - bestimmte Arzneimittel zur Behandlung von Atemwegserkrankungen, sogenannte Methylxanthine (wie z. B. Theophyllin);
 - Arzneimittel aus der Gruppe der Betablocker, die zur Behandlung von Bluthochdruck oder anderen Herzproblemen (wie z. B. Atenolol oder Propranolol) oder zur Behandlung eines Glaukoms (wie z. B. Timolol) angewendet werden;
 - Arzneimittel, die das „QT-Intervall“ verlängern können (eine Veränderung der elektrischen Aktivität des Herzens).
- Dazu gehören Arzneimittel zur Behandlung von:
- Depressionen (wie z. B. Monoaminoxidase-Hemmer oder trizyklische Antidepressiva),
 - bakteriellen Infektionen (wie z. B. Erythromycin, Clarithromycin, Telithromycin),
 - allergischen Reaktionen (Antihistaminika).

Wenn einer der oben genannten Punkte auf Sie zutrifft oder wenn Sie sich nicht sicher sind, fragen Sie Ihren Arzt oder Apotheker, bevor Sie Bevespi Aerosphere anwenden.

Schwangerschaft und Stillzeit

Wenn Sie schwanger sind oder stillen, oder wenn Sie vermuten, schwanger zu sein, oder beabsichtigen, schwanger zu werden, fragen Sie vor der Anwendung dieses Arzneimittels Ihren Arzt oder Apotheker um Rat.

Wenden Sie Bevespi Aerosphere nicht an, wenn Sie schwanger sind, außer Ihr Arzt sagt Ihnen, dass Sie es anwenden dürfen.

Wenden Sie Bevespi Aerosphere nicht an, wenn Sie stillen, außer Ihr Arzt sagt Ihnen, dass Sie es anwenden dürfen.

Verkehrstüchtigkeit und Fähigkeit zum Bedienen von Maschinen

Es ist unwahrscheinlich, dass sich dieses Arzneimittel auf Ihre Verkehrstüchtigkeit und Fähigkeit zum Bedienen von Maschinen auswirkt. Schwindelgefühl und Übelkeit sind jedoch häufige Nebenwirkungen, die auftreten könnten. Wenn dies auftritt, führen Sie kein Fahrzeug und bedienen Sie keine Maschinen.

3. Wie ist Bevespi Aerosphere anzuwenden?

Wenden Sie dieses Arzneimittel immer genau nach Absprache mit Ihrem Arzt an. Fragen Sie bei Ihrem Arzt oder Apotheker nach, wenn Sie sich nicht sicher sind.

Wie viel Bevespi Aerosphere ist anzuwenden?

Die empfohlene Dosis beträgt 2 Sprühstöße zweimal täglich. Es ist wichtig, dass Sie Bevespi Aerosphere jeden Tag anwenden, auch wenn Sie gerade keine COPD-Symptome haben.

Wie ist Bevespi Aerosphere anzuwenden?

Bevespi Aerosphere ist zur Inhalation bestimmt. Bitte lesen Sie die Hinweise zur Anwendung am Ende dieser Packungsbeilage. Wenn Sie sich nicht sicher sind, wie Bevespi Aerosphere anzuwenden ist, fragen Sie bei Ihrem Arzt oder Apotheker nach.

Anwendung von Bevespi Aerosphere mit einer Inhalationshilfe (Spacer)

Wenn es Ihnen schwerfällt, gleichzeitig einzuatmen und den Inhalator zu betätigen, wenden Sie sich an Ihren Arzt oder Apotheker. Sie können Ihren Inhalator vielleicht mit einer Inhalationshilfe (Spacer) anwenden.

Wenn Sie eine größere Menge von Bevespi Aerosphere angewendet haben, als Sie sollten

Wenn Sie eine größere Menge von Bevespi Aerosphere angewendet haben, als Sie sollten, sprechen Sie umgehend mit einem Arzt oder Apotheker. Sie benötigen möglicherweise medizinische Hilfe. Möglicherweise bemerken Sie bei sich Herzklopfen, Zittern, Sehstörungen, Mundtrockenheit, Kopfschmerzen oder Übelkeit/Erbrechen.

Wenn Sie die Anwendung von Bevespi Aerosphere vergessen haben

Wenden Sie nicht die doppelte Menge an, wenn Sie die vorherige Anwendung vergessen haben. Holen Sie die versäumte Dosis nach, sobald Sie dies bemerken. Wenn es jedoch beinahe Zeit für die nächste Dosis ist, lassen Sie die ausgelassene Dosis weg. Wenden Sie nicht mehr als 2 Sprühstöße zweimal täglich an.

Wenn Sie die Anwendung von Bevespi Aerosphere abbrechen

Dieses Arzneimittel ist zur Langzeitanwendung vorgesehen. Es ist nur wirksam, solange Sie es anwenden.

Brechen Sie die Behandlung nicht ab, ohne dass Ihr Arzt dies anordnet, auch dann nicht, wenn Sie sich besser fühlen, da sich Ihre Beschwerden

verschlechtern könnten. Wenn Sie die Behandlung abbrechen möchten, sprechen Sie zuerst mit Ihrem Arzt.

Wenn Sie weitere Fragen zur Anwendung dieses Arzneimittels haben, wenden Sie sich an Ihren Arzt oder Apotheker.

4. Welche Nebenwirkungen sind möglich?

Wie alle Arzneimittel kann auch dieses Arzneimittel Nebenwirkungen haben, die aber nicht bei jedem auftreten müssen.

Schwere Nebenwirkungen

Brechen Sie die Anwendung von Bevespi Aerosphere ab und suchen Sie sofort ärztliche Hilfe, wenn eine der folgenden Nebenwirkungen bei Ihnen auftritt:

- Gelegentlich (kann bis zu 1 von 100 Behandelten betreffen)
- Anschwellen Ihres Gesichts, insbesondere um den Mund herum (Anschwellen der Zunge oder des Rachens kann Schwierigkeiten beim Schlucken verursachen),
 - Hautausschlag oder Nesselsucht, zusammen mit Schwierigkeiten beim Atmen,
 - plötzliches Gefühl, ohnmächtig zu werden.

Dies können Anzeichen einer allergischen Reaktion sein, die schwerwiegend werden kann.

Andere mögliche Nebenwirkungen

Häufig (kann bis zu 1 von 10 Behandelten betreffen)

- Kopfschmerzen
- Mundtrockenheit
- Übelkeit
- schmerzhaftes und häufiges Wasserlassen (dies kann Anzeichen einer Harnwegsinfektion sein)
- Muskelkrämpfe
- Brustschmerzen
- Angstzustände
- Schwindelgefühl

Gelegentlich (kann bis zu 1 von 100 Behandelten betreffen)

- Zittern/Tremor
- hohe Blutzuckerwerte
- Agitiertheit
- Gefühl der Unruhe
- Schlafprobleme
- schneller oder unregelmäßiger Herzschlag
- Schwierigkeiten beim Wasserlassen (Harnverhalt)

Meldung von Nebenwirkungen

Wenn Sie Nebenwirkungen bemerken, wenden Sie sich an Ihren Arzt oder Apotheker. Dies gilt auch für Nebenwirkungen, die nicht in dieser Packungsbeilage angegeben sind. Sie können Nebenwirkungen auch direkt über das Bundesinstitut für Arzneimittel und Medizinprodukte, Abt. Pharmakovigilanz, Kurt-Georg-Kiesinger-Allee 3, D-53175 Bonn, Website: www.bfarm.de anzeigen. Indem Sie Nebenwirkungen melden, können Sie dazu beitragen, dass mehr Informationen über die Sicherheit dieses Arzneimittels zur Verfügung gestellt werden.

5. Wie ist Bevespi Aerosphere aufzubewahren?

Bewahren Sie dieses Arzneimittel für Kinder unzugänglich auf. Sie dürfen dieses Arzneimittel nach dem auf dem Druckbehältnis und Folienbeutel nach „EXP“ und dem auf dem Umkarton nach „Verwendbar bis“ angegebenen Verfalldatum nicht mehr verwenden. Das Verfalldatum bezieht sich auf den letzten Tag des angegebenen Monats.

Nach dem Öffnen des Beutels kann der Inhalator bis zu 3 Monate lang verwendet werden. Schreiben Sie das Datum der Öffnung des Beutels auf das Inhalator-Etikett in den dafür vorgesehenen Bereich. Nicht über 30 °C lagern.

Warnhinweise: Das Druckbehältnis darf nicht gewaltsam geöffnet, durchbohrt oder verbrannt werden, auch wenn das Behältnis leer zu sein scheint. Nicht Temperaturen über 50 °C aussetzen. Entsorgen Sie Arzneimittel nicht im Abwasser oder Haushaltsabfall. Fragen Sie Ihren Apotheker, wie das Arzneimittel zu entsorgen ist, wenn Sie es nicht mehr verwenden. Sie tragen damit zum Schutz der Umwelt bei.

6. Inhalt der Packung und weitere Informationen

Was Bevespi Aerosphere enthält

Die Wirkstoffe sind Glycopyrronium und Formoterolfumarat-Dihydrat (Ph.Eur.).

Jeder Sprühstoß enthält 9 Mikrogramm Glycopyrroniumbromid (entsprechend 7,2 Mikrogramm Glycopyrronium) und 5 Mikrogramm Formoterolfumarat-Dihydrat (Ph.Eur.).

Dies entspricht einer abgemessenen Dosis (d. h. die Dosis, die über das Ventil abgegeben wird) von 10,4 Mikrogramm Glycopyrroniumbromid, entsprechend 8,3 Mikrogramm Glycopyrronium, und 5,8 Mikrogramm Formoterolfumarat-Dihydrat (Ph.Eur.).

Die sonstigen Bestandteile sind Norfluran, Colfoscerilstearat und Calciumchlorid.

Dieses Arzneimittel enthält fluoridierte Treibhausgase. Jeder Inhalator enthält 10,6 g Norfluran (HFC-134a), entsprechend 0,015 Tonnen CO₂-Äquivalent (Treibhauspotential GWP = 1430).

Wie Bevespi Aerosphere aussieht und Inhalt der Packung

Bevespi Aerosphere ist eine Druckgasinhalation, Suspension. Bevespi Aerosphere besteht aus einem Druckbehältnis mit einer Dosisanzeige, das eingesetzt ist in ein weißes Plastikgehäuse mit einem Mundstück (siehe Abbildung 1 der Hinweise zur Anwendung am Ende dieser Packungsbeilage). Das Mundstück hat eine orange-farbene Schutzkappe. Jeder Inhalator ist einzeln in einen Folienbeutel, der einen Beutel mit Trockenmittel enthält, und einen Umkarton verpackt.

Die Wirkstoffe liegen in Form einer Druckgasinhalation, Suspension im Druckbehältnis vor.

Bevespi Aerosphere ist erhältlich in Packungen mit 1 Inhalator mit 120 Sprühstößen und in Mehrfachpackungen mit 3 Inhalatoren mit jeweils 120 Sprühstößen.

Es werden möglicherweise nicht alle Packungsgrößen in den Verkehr gebracht.

Zulassungsinhaber	Hersteller
AstraZeneca AB SE-151 85 Södertälje Schweden	AstraZeneca Dunkerque Production 224 Avenue de la Dordogne Dunkerque 59640 Frankreich

Parallel vertrieben und umgepackt von

EurimPharm Arzneimittel GmbH
EurimPark 8
83416 Saaldorf-Surheim
Tel.: 08654 7707-0

Für das Inverkehrbringen in Deutschland freigegeben von:

EurimPharm Produktions GmbH
EurimPark 6
83416 Saaldorf-Surheim

Falls Sie weitere Informationen über das Arzneimittel wünschen, setzen Sie sich bitte mit dem örtlichen Vertreter des Zulassungsinhabers in Verbindung.

Deutschland

AstraZeneca GmbH
Tel: +49 40 809034100

Diese Packungsbeilage wurde zuletzt überarbeitet im Februar 2025.

Weitere Informationsquellen

Ausführliche Informationen zu diesem Arzneimittel sind auf den Internetseiten der Europäischen Arzneimittel-Agentur verfügbar:

<http://www.ema.europa.eu>

Hinweise zur Anwendung

Bevespi Aerosphere 7,2 Mikrogramm/5 Mikrogramm Druckgasinhalation, Suspension

Glycopyrronium/Formoterolfumarat-Dihydrat (Ph.Eur.)

Lesen Sie diese Hinweise zur Anwendung und die Packungsbeilage, bevor Sie mit der Anwendung von Bevespi Aerosphere beginnen und jedes Mal, wenn Sie einen neuen Inhalator erhalten. Sie enthalten möglicherweise neue Informationen. Diese Informationen sollten neben dem Gespräch mit Ihrem Arzt über Ihre Erkrankung und Behandlung beachtet werden.

Wichtige Informationen:

- **Nur zur Inhalation.**
- Wenden Sie Bevespi Aerosphere genau nach Anweisung Ihres Arztes an.
- Sprechen Sie mit Ihrem Arzt oder Apotheker, wenn Sie Fragen zur Anwendung Ihres Inhalators haben.

Bestandteile Ihres Bevespi-Aerosphere-Inhalators (siehe Abbildung 1):

- Bevespi Aerosphere besteht aus einem Druckbehältnis mit einer Dosisanzeige, das in einen Inhalator eingesetzt ist.
- **Verwenden** Sie den Bevespi-Aerosphere-Inhalator **nicht** für ein anderes Arzneimittel.
- **Verwenden** Sie das Bevespi-Aerosphere-Druckbehältnis **nicht** mit einem anderen Inhalator.

Abbildung 1

- Bevespi Aerosphere ist mit einer Dosisanzeige ausgestattet, die sich oben auf dem Druckbehältnis befindet (**siehe Abbildung 1**). Das

Dosisanzeige Fenster zeigt Ihnen an, wie viele Sprühstöße Ihres Arzneimittels noch übrig sind. Ein Sprühstoß des Arzneimittels wird jedes Mal abgegeben, wenn Sie auf die Mitte der Dosisanzeige drücken.

Bevor Sie Bevespi Aerosphere zum ersten Mal anwenden

Bevor Sie Bevespi Aerosphere zum ersten Mal anwenden, vergewissern Sie sich, dass der Pfeil der Dosisanzeige rechts neben die „120“ im Dosisanzeige Fenster zeigt (**siehe Abbildung 1**).

- Der Pfeil zeigt auf die 120, nachdem 10 Sprühstöße von Bevespi Aerosphere abgegeben worden sind. Dies bedeutet, dass noch 120 Sprühstöße des Arzneimittels im Druckbehältnis übrig sind (**siehe Abbildung 2a**).
- Der Pfeil zeigt zwischen die 100 und 120, nachdem Sie 10 weitere Sprühstöße abgegeben haben. Dies bedeutet, dass noch 110 Sprühstöße des Arzneimittels im Druckbehältnis übrig sind (**siehe Abbildung 2b**).
- Der Pfeil zeigt auf die 100, nachdem Sie 10 weitere Sprühstöße abgegeben haben. Dies bedeutet, dass noch 100 Sprühstöße des Arzneimittels im Druckbehältnis übrig sind (**siehe Abbildung 2c**).



Abbildung 2a
120 Sprühstöße



Abbildung 2b
110 Sprühstöße



Abbildung 2c
100 Sprühstöße

- Das Dosisanzeige Fenster wird sich nach jeweils 10 Sprühstößen weiterbewegen. Die Zahl im Dosisanzeige Fenster wird sich nach jeweils 20 Sprühstößen ändern.



Abbildung 2d

- Die Farbe im Dosisanzeige Fenster ändert sich auf rot, oben als schattierter Bereich dargestellt, wenn nur noch 20 Sprühstöße des Arzneimittels in Ihrem Inhalator übrig sind (**siehe Abbildung 2d**).
- Wenn der Pfeil auf „0“ zeigt, müssen Sie die Anwendung Ihres Inhalators beenden. Möglicherweise scheint Ihr Inhalator noch nicht leer zu sein und es scheint, dass er noch funktionstüchtig ist. Wenn Sie ihn weiter benutzen, werden Sie jedoch nicht mehr die richtige Menge des Arzneimittels erhalten.

Vorbereitung Ihres Bevespi-Aerosphere-Inhalators zur Anwendung:

- Ihr Bevespi-Aerosphere-Inhalator wird in einem Folienbeutel geliefert, der ein Trockenmittelpäckchen enthält.
 - Nehmen Sie den Bevespi-Aerosphere-Inhalator aus dem Folienbeutel.
 - Entsorgen Sie den Beutel und das Trockenmittelpäckchen. Verwenden Sie den Inhalator nicht, wenn das Trockenmittel aus seinem Päckchen ausgetreten ist.



Abbildung 3

Vorbereitung Ihres Bevespi-Aerosphere-Inhalators für die erstmalige Anwendung:

Bevor Sie Bevespi Aerosphere zum ersten Mal anwenden, müssen Sie den Inhalator vorbereiten.

- Entfernen Sie die Schutzkappe vom Mundstück (**siehe Abbildung 3**). Vergewissern Sie sich, dass das Innere des Mundstücks nicht verstopft ist, bevor Sie den Inhalator anwenden.

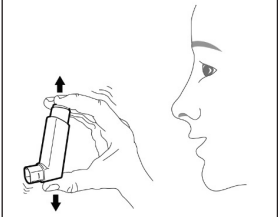


Abbildung 4

- Drücken Sie so lange kräftig auf die Mitte der Dosisanzeige, bis sich das Druckbehältnis im Inhalator nicht mehr bewegt. Dadurch wird ein Sprühstoß des Arzneimittels durch das Mundstück abgegeben (**siehe Abbildung 5**). Sie hören möglicherweise ein leichtes Klicken der Dosisanzeige, da sie während der Anwendung herunterzählt.
- **Wiederholen Sie die Vorbereitungsschritte 3 weitere Male (siehe Abbildungen 4 und 5).** Schütteln Sie vor jedem Vorbereitungssprühstoß den Inhalator kräftig.
- Nach vier Vorbereitungssprühstößen in die Luft sollte der Pfeil rechts neben die „120“ zeigen. Ihr Inhalator ist nun anwendungsbereit.

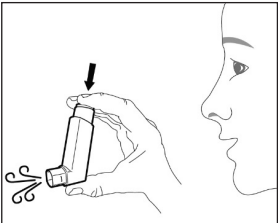


Abbildung 5

Anwendung Ihres Bevespi-Aerosphere-Inhalators:

Schritt 1: Ziehen Sie die Schutzkappe vom Mundstück ab (**siehe Abbildung 6**).

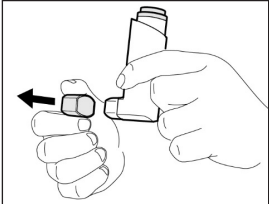


Abbildung 6

Schritt 2: Schütteln Sie vor jeder Anwendung den Inhalator kräftig (**siehe Abbildung 7**).

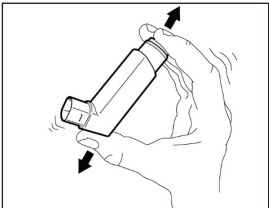


Abbildung 7

Schritt 3: Halten Sie den Inhalator so, dass das Mundstück zu Ihnen zeigt. Atmen Sie so vollständig, wie es Ihnen möglich und angenehm ist, durch Ihren Mund aus (**siehe Abbildung 8**).

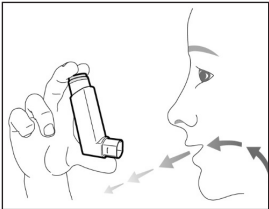


Abbildung 8

Schritt 4: Umschließen Sie das Mundstück mit Ihren Lippen und neigen Sie Ihren Kopf nach hinten, wobei Sie Ihre Zunge unterhalb des Mundstücks lassen (**siehe Abbildung 9**).

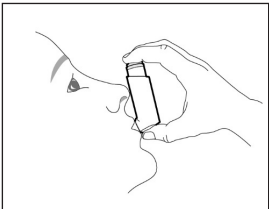


Abbildung 9

Schritt 5: Während Sie tief und langsam einatmen, drücken Sie auf die Mitte der Dosisanzeige, bis sich das Druckbehältnis im Inhalator nicht weiter bewegt und ein Sprühstoß des Arzneimittels ausgelöst wurde (**siehe Abbildung 10**). Dann lassen Sie die Dosisanzeige los.

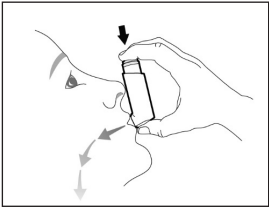


Abbildung 10

Schritt 6: Wenn Sie fertig eingeatmet haben, nehmen Sie das Mundstück aus Ihrem Mund. Halten Sie Ihren Atem so lange an, wie es für Sie angenehm ist, bis zu 10 Sekunden (**siehe Abbildung 11**).

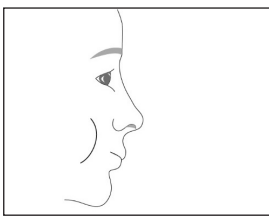


Abbildung 11

Schritt 7: Atmen Sie langsam aus (**siehe Abbildung 12**). **Wiederholen Sie Schritte 2 bis 7**, um den zweiten Sprühstoß von Bevespi Aerosphere anzuwenden.

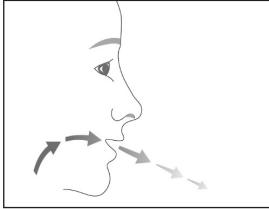


Abbildung 12

Schritt 8: Setzen Sie die Schutzkappe unmittelbar nach Anwendung wieder auf das Mundstück auf (**siehe Abbildung 13**).

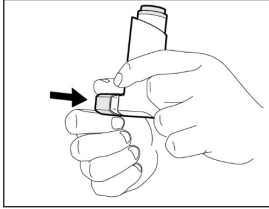


Abbildung 13

Wie Ihr Bevespi-Aerosphere-Inhalator zu reinigen ist:

Reinigen Sie den Inhalator in den ersten 3 Wochen einmal wöchentlich. Es ist sehr wichtig, dass Sie Ihren Inhalator sauber halten, damit sich keine Arzneimittelrückstände bilden, die das Mundstück verstopfen (**siehe Abbildung 14**).

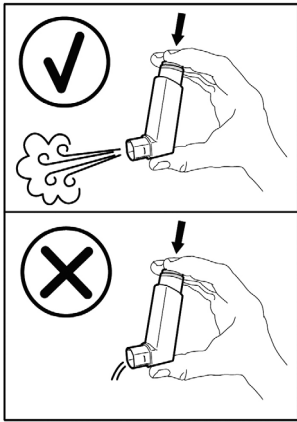


Abbildung 14

Schritt 1: Nehmen Sie das Druckbehältnis aus dem Inhalator (**siehe Abbildung 15**). **Reinigen Sie nicht** das Druckbehältnis und lassen Sie es nicht nass werden.

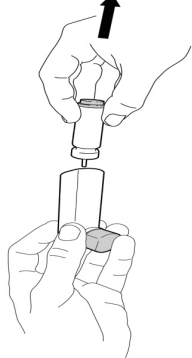


Abbildung 15

Schritt 2: Ziehen Sie die Schutzkappe vom Mundstück.

Schritt 3: Halten Sie den Inhalator unter den Wasserhahn und lassen Sie ca. 30 Sekunden lang warmes Wasser hindurchlaufen. Drehen Sie den Inhalator um und spülen Sie den Inhalator weitere 30 Sekunden lang durch das Mundstück (**siehe Abbildung 16**).

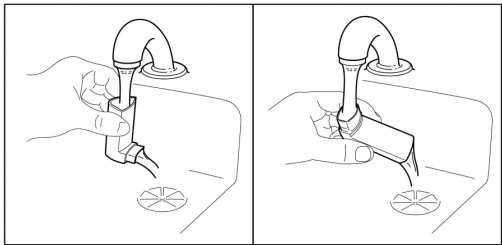


Abbildung 16

Schritt 4: Schütteln Sie so viel Wasser wie möglich vom Inhalator ab. **Schritt 5:** Schauen Sie in das Kunststoffgehäuse und das Mundstück und vergewissern Sie sich, dass jegliche Arzneimittelrückstände vollständig entfernt worden sind. Falls Arzneimittelrückstände vorhanden sind, wiederholen Sie die Schritte 3 bis 5 in diesem Abschnitt. **Schritt 6:** Lassen Sie den Inhalator über Nacht an der Luft trocknen (**siehe Abbildung 17**). **Stecken Sie das Druckbehältnis nicht** in den Inhalator, solange er noch nass ist.

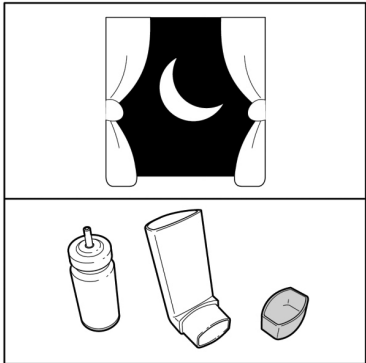


Abbildung 17

Schritt 7: Wenn der Inhalator trocken ist, drücken Sie das Druckbehältnis vorsichtig nach unten in den Inhalator hinein (**siehe Abbildung 18**). Drücken Sie dabei nicht zu kräftig auf das Druckbehältnis. Dies könnte dazu führen, dass ein Sprühstoß des Arzneimittels ausgelöst wird.

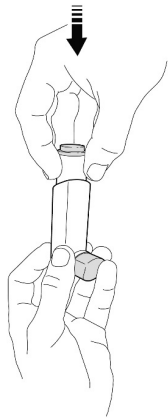


Abbildung 18

Schritt 8: Bereiten Sie den **Bevespi-Aerosphere-Inhalator** nach jeder Reinigung wieder für die Inhalation vor. Um den Inhalator für die Anwendung vorzubereiten, schütteln Sie ihn kräftig und drücken Sie zweimal auf die Mitte der Dosisanzeige, um insgesamt 2 Sprühstöße in die Luft, von Ihrem Gesicht weggerichtet, abzugeben. Ihr Inhalator ist nun anwendungsbereit.

Wenn Sie den Bevespi-Aerosphere-Inhalator länger als 7 Tage nicht benutzen oder wenn er niedrigen Temperaturen ausgesetzt war oder fallen gelassen wurde:

Wenn Sie Ihren Bevespi-Aerosphere-Inhalator länger als 7 Tage nicht benutzen oder wenn er niedrigen Temperaturen ausgesetzt war oder fallen gelassen wurde, müssen Sie ihn vor der Anwendung noch einmal vorbereiten.

Um den Inhalator vorzubereiten, schütteln Sie ihn kräftig und drücken Sie zweimal auf die Mitte der Dosisanzeige, um insgesamt 2 Sprühstöße in die Luft, von Ihrem Gesicht weggerichtet, abzugeben. Ihr Inhalator ist nun anwendungsbereit.