

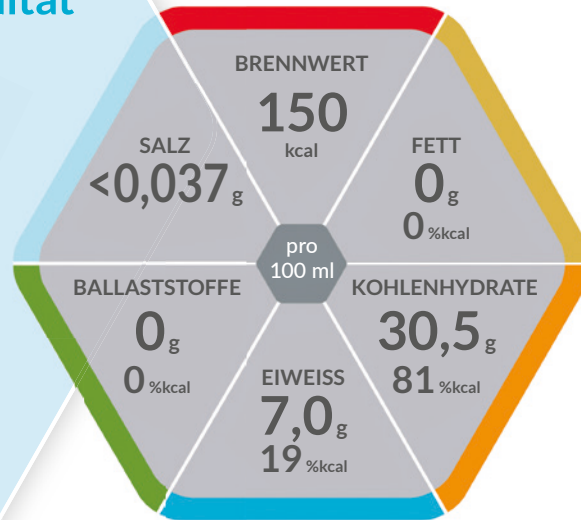
# resource<sup>®</sup> ULTRA fruit



Neue  
Verpackung,  
bewährte Qualität



Ananas-  
Geschmack



## Fettfreie, hochkalorische TRINKNAHRUNG

Lebensmittel für besondere medizinische Zwecke (bilanzierte Diät)

### Produkteigenschaften

- Hochkalorisch: 300 kcal/Flasche
- Fettfrei
- Ohne Ballaststoffe
- Glutenfrei
- Lactosearm (< 0,50 g/100 ml)
- Diätetisch unvollständig

### Indikationen

Zum Diätmanagement bei bestehender Mangelernährung oder bei Risiko für eine Mangelernährung und/oder:

- Erhöhtem Energie- und Nährstoffbedarf (z.B. bei konsumierenden Erkrankungen)
- Fettverwertungsstörungen und Malassimilationssyndrom
- Patient:innen, die eine klare, flüssige Ernährung benötigen (prä- oder postoperativ)

### Dosierung

Zur ergänzenden Ernährung: 1-2 Flaschen täglich.

### Lagerung

Vor Gebrauch schütteln. Schmeckt gekühlt am besten. Ungeöffnete Flasche kühl und trocken lagern. Geöffnete Flasche wiederverschließen, im Kühlschrank aufbewahren und innerhalb von 24 Stunden verwenden. Umgefüllte Trinknahrung zugedeckt bei Raumtemperatur lagern und innerhalb von 6 Stunden verzehren.

### Nährstoffe

#### FETT:

Fettfrei

#### KOHLENHYDRATE:

Leicht verdauliche Mischung aus Glukosesirup und Saccharose

	in % vom Gesamtkohlenhydratanteil	g / 100 ml Nahrung
Oligo- und Polysaccharide	72	22
Zucker	28	8,5
Lactose	0	<0,50

#### EIWEISS:

Molkeneiweißisolat

#### BALLASTSTOFFE:

Ohne Ballaststoffe

### Wichtige Hinweise

- Unter ärztlicher Aufsicht verwenden
- Geeignet ab 10 Jahren
- Nicht als einzige Nahrungsquelle geeignet

## Nährwertinformationen

resource® ULTRA fruit Ananas-Geschmack		100 ml
<b>BRENNWERT</b>	<b>kJ</b>	637
	<b>kcal</b>	150
<b>Fett, davon</b>	<b>g</b>	0
– gesättigte Fettsäuren	g	0
<b>Kohlenhydrate, davon</b>	<b>g</b>	30,5
– Zucker	g	8,5
– Lactose	g	<0,50
<b>Eiweiß</b>	<b>g</b>	7,0
<b>Salz</b>	<b>g</b>	<0,037
<b>Mineralstoffe</b>		
Natrium	mg	<15
Phosphor	mg	115
Jod	µg	16
<b>Vitamine</b>		
A (RE)	µg	150
D	µg	1,8
E	mg	2,2
K	µg	6,0
C	mg	16
Thiamin	mg	0,23
Riboflavin	mg	0,20
Niacin	mg	1,0
	mg NE	3,4
B <sub>6</sub>	mg	0,30
Folsäure	µg	40
B <sub>12</sub>	µg	0,42
Biotin	µg	5,5
Pantothersäure	mg	0,40
Osmolarität: 590 mOsm/l		
Wasser: 76 g/100 ml		

## Praktische Tipps:

### Fruchtsaft:

100 ml Fruchtsaft +  
100 ml resource® ULTRA fruit

### Tee mit extra Energie:

100 ml Früchtetee +  
100 ml resource® ULTRA fruit

### Fruchteis:

resource® ULTRA fruit eignet sich gut zum Einfrieren,  
als fruchtiger Eisdübel oder Eislutscher

### Schorle / aufgespritzter Saft:

resource® ULTRA fruit mit Mineralwasser

## Zutatenliste

Wasser, Glukosesirup, Molkeneiweißisolat, Saccharose, Vitamine (C, E, Niacin, Pantothersäure, B<sub>6</sub>, Thiamin, A, Riboflavin, Folsäure, K, Biotin, D, B<sub>12</sub>), Aromen, Schaumverhüter (E471), Säureregulatoren (E525, E330), Kaliumiodid.

### Hinweise:

Allergene sind in den Zutatenlisten unterstrichen!

NE = Niacinäquivalent

RE = Retinoläquivalent

\* DE: Verordnungsfähig gemäß Arzneimittel-Richtlinie (AM-RL) vom 18.12.2008/22.01.2009

\* AT: Die Erstattung des Produktes variiert je nach Bundesland, wenden Sie sich bitte für weitere Informationen an Ihre Gesundheitskasse.

## Bestellinformation

resource® ULTRA fruit Ananas	Art.-Nr.	PZN Stk. (1 x 200 ml)	PZN Stk. (4 x 200 ml)	PZN VE (6 x 4 x 200 ml)
DE	12617206	19797774	17160707	17160713
AT	12617206	5422585	5422591	5422616

# resource® ULTRA fruit

Erhältlich in diesen Geschmacksrichtungen:



Orange



Waldbeer



Apfel



Ananas