

**Vielen Dank, dass Sie sich für ein Produkt aus dem Hause Dr. Böhm® entschieden haben!**

Sie nützen damit die geballte Kraft der Natur für Ihre Gesundheit und Ihr Wohlbefinden. Nachstehend finden Sie alle wichtigen Informationen, damit Ihr Dr. Böhm® Produkt zum wertvollen täglichen Begleiter für Sie werden kann:



**DER NUTZEN FÜR IHRE GESUNDHEIT**

**Dr. Böhm® optico** hat eine nahezu idente Zusammensetzung wie die menschliche Tränenflüssigkeit und ist daher besonders gut verträglich. **Dr. Böhm® optico** befeuchtet langanhaltend und intensiv – für effektive Langzeitlinderung trockener und gereizter Augen.

- Natriumhyaluronat (Hyaluronsäure) stabilisiert den Tränenfilm und befeuchtet intensiv.
- Durch den speziellen, patentierten (Europäisches Patent Nr. EP 2 815 740 B1) Komplex aus Augentrost-Extrakt (Euphrasia) und Mannitol wird dieser Feuchtigkeitsfilm vor Abbau durch UV-Licht, Ozon und Feinstaub geschützt. Dadurch wird die Augenoberfläche langfristig benetzt.

**GUT ZU WISSEN**

Trockene und gereizte Augen werden vielfach hervorgerufen durch:

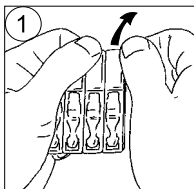
- Umwelteinflüsse, z.B. durch Klimaanlage, Wind, Kälte, Trockenheit, Feinstaub oder Pollen.
- Überstrapazierung der Augen, z.B. bei der Arbeit an Computerbildschirmen sowie bei langen Autofahrten.
- das Tragen harter und weicher Kontaktlinsen.
- regelmäßige Einnahme bestimmter Medikamente.
- nachlassende Tränenproduktion im Alter.

**Dr. Böhm® optico** ist frei von Konservierungsmitteln und kann daher bedenkenlos auch längerfristig verwendet werden. Weil die physiologische Zusammensetzung von **Dr. Böhm® optico** der natürlichen Tränenflüssigkeit entspricht, ist es auch für Träger von weichen und harten Kontaktlinsen besonders geeignet.

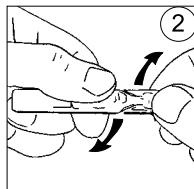
**DOSIERUNG UND ANWENDUNG**

**Dr. Böhm® optico** kann je nach Bedarf so oft wie nötig und dauerhaft zur intensiven Befeuchtung angewendet werden. Tropfen Sie bei Bedarf 1-2 Tropfen in jedes Auge ein. Dazu entnehmen Sie einem Beutel einen Streifen mit Einzelspendern und trennen eine Dosis ab. Vergewissern Sie sich, dass der Spender unbeschädigt ist, da sonst die Keimfreiheit des Inhaltes nicht mehr gewährleistet ist. Zum Öffnen des sterilisierten Einzelspenders drehen (nicht ziehen) Sie den oberen Verschlussteil des Behältnisses ab. Beugen Sie den Kopf leicht nach hinten, blicken Sie nach oben und ziehen Sie das Unterlid etwas vom Auge weg. Durch leichten Druck auf den oberen Teil des Spenders tropfen Sie einen Tropfen in den unteren Bindehautsack. Vermeiden Sie jegliche Berührung der Tropföffnung mit dem Auge. Die gelartige Flüssigkeit bildet einen natürlichen Schutzfilm, der sich nach mehrmaligem Blinzeln – auch bei Kontaktlinsenträgern – gleichmäßig verteilt.

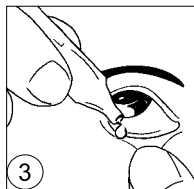
112.03/5



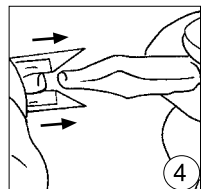
Streifen abtrennen



Öffnen: Verschlusslasche abdrehen, nicht abziehen



Eintropfen




Beim Verschließen im 90° Winkel zudrehen

## BESONDERE HINWEISE ZUR ANWENDUNG

Personen, die gegen einen der Inhaltsstoffe von **Dr. Böhm® optico** allergisch sind, sollten die Anwendung vermeiden.

### Vorsichtsmaßnahmen und Warnhinweise

- Nicht verwenden bei Beschädigung von Einzelspender oder Folienpackung. 
- Das Auge mit dem Einzelspender nicht berühren.
- Wegen des Kontaminationsrisikos Kontakt mit der Öffnung des Einzelspenders vermeiden.
- Nur zur einmaligen Anwendung bestimmt, da **Dr. Böhm® optico** keine Konservierungsmittel enthält.
- Nicht gleichzeitig zusammen mit Augenarzneimitteln in das Auge eintropfen.
- Falls Sie zusätzlich andere Augentropfen oder -salben anwenden, sollte ein Anwendungsabstand von 15 Minuten eingehalten werden. **Dr. Böhm® optico** sollte dann immer zuletzt verabreicht werden.
- Nicht an verletzten und infizierten Augen anwenden.
- Nach der Anwendung kann vorübergehend die Sehschärfe verringert sein – in diesem Fall kein Fahrzeug lenken, keine Maschinen bedienen und warten, bis die normale Sehschärfe wieder eingetreten ist.
- Verwenden Sie die Augentropfen nicht nach Ablauf des Verfalldatums. Dieses finden Sie auf jedem Einzelspender sowie der Faltschachtel eingepreßt.
- Für Kinder unzugänglich aufbewahren.
- In seltenen Fällen kann es zu Überempfindlichkeitsreaktionen kommen.
- Bei länger anhaltenden Beschwerden sollte ein Arzt konsultiert werden.
- **Dr. Böhm® optico** ist für die Anwendung durch den Konsumenten (ohne Hinzuziehung von medizinischem Fachpersonal) geeignet.
- **Dr. Böhm® optico** ist für die Anwendung bei Erwachsenen und Kindern ab 6 Jahren geeignet/bestimmt. Schwangere, stillende Frauen und Kinder unter 6 Jahren sollten vor der Anwendung ihren behandelnden Arzt konsultieren.

## LAGERUNG

Bei 2 °C bis 25 °C lagern. Vor Frost schützen. Ungeöffnete Einzelspender vor Licht geschützt im Originalkarton aufbewahren.

## ZUSAMMENSETZUNG

Natriumhyaluronat (0,25%), Euphrasia-Extrakt (0,1%), Mannitol (0,1%), Glucose, Natriumchlorid, Natriumhydrogencarbonat, Wasser für Injektionszwecke

## PACKUNGSGRÖSSE(N)

Verkaufseinheit: 20 sterilisierte Einzelspender Augentropfen mit je 0,45 ml Lösung

## STAND DER INFORMATION: 06/2021

### HERSTELLER

HÄLSA Pharma GmbH  
Maria-Goeppert-Str. 5  
D-23562 Lübeck

### VERTRIEB

APOMEDICA Pharmazeutische Produkte GmbH  
Roseggerkai 3, A-8010 Graz, Austria



## EIN QUALITÄTSPRODUKT VON:

APOMEDICA Pharmazeutische Produkte GmbH  
Roseggerkai 3, A-8010 Graz, Austria  
Tel.: +43 316 823533-0  
Fax: +43 316 823533-52  
E-Mail: office@apomedica.com  
www.apomedica.com

Die 6 Marken aus dem Hause

# APOMEDICA

